

Hur akademi, stad och näringsliv kan integreras och stärka varandra

”Campus utan murar”



AKADEMISKA HUS

Hur akademi, stad och näringsliv kan integreras och stärka varandra

Akademiska Hus bjuder in media till ett seminarium på temat "Campus utan murar". Seminariet gästas av en rad internationellt framstående inspirationsföreläsare och syftar till att belysa hur akademi, stad och näringsliv kan integreras och stärka varandra. I Luleå aktualiseras frågan genom en möjlig framtida fysisk integration mellan Campus Luleå och Luleå Science Park.

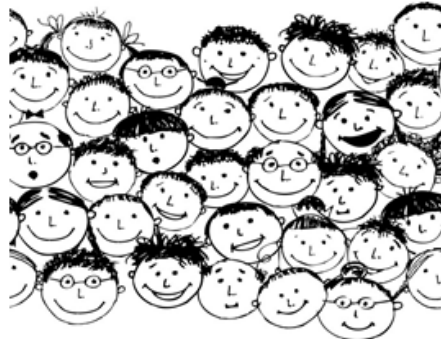
Datum: tisdagen den 2 februari
Tid: 10:00-11:45
Plats: Vetenskapens hus, Storgatan 53, Luleå

Aktörer/deltagare



Syfte workshop "Campus utan murar"

- Att skapa och utveckla arenor för stad, universitet och näringsliv i Luleå att mötas på.
- Resultatet blir underlag för ett planerat parallellt uppdrag och inspel till planprogram/detaljplan som upprättas av Luleå kommun.





Ⓐ UTBYGGNAD UTAN JÄRNVÄGSRESERVAT

0 100 200M





AKADEMISKA HUS

Hitta ditt lärosäte

Prata med oss

Fel på något?

Bli inspirerad!

Sök

Ditt Campus

Se vad vi gör tillsammans med ditt lärosäte.

Våra kunskapsmiljöer

Bygg, förvaltning och uthyrning. Vårt bidrag för ett klokare Sverige.

Campusutveckling

Samverkan för att skapa framtidens kunskapsmiljöer.

Hållbarhet

Vårt ansvar för kommande generationer.

Aktuellt

Allt från oss som är nytt och på gång, nära dig och i hela landet.

Om oss

Hur vi arbetar, organiserar oss, redovisar ekonomi och hur vi nås.

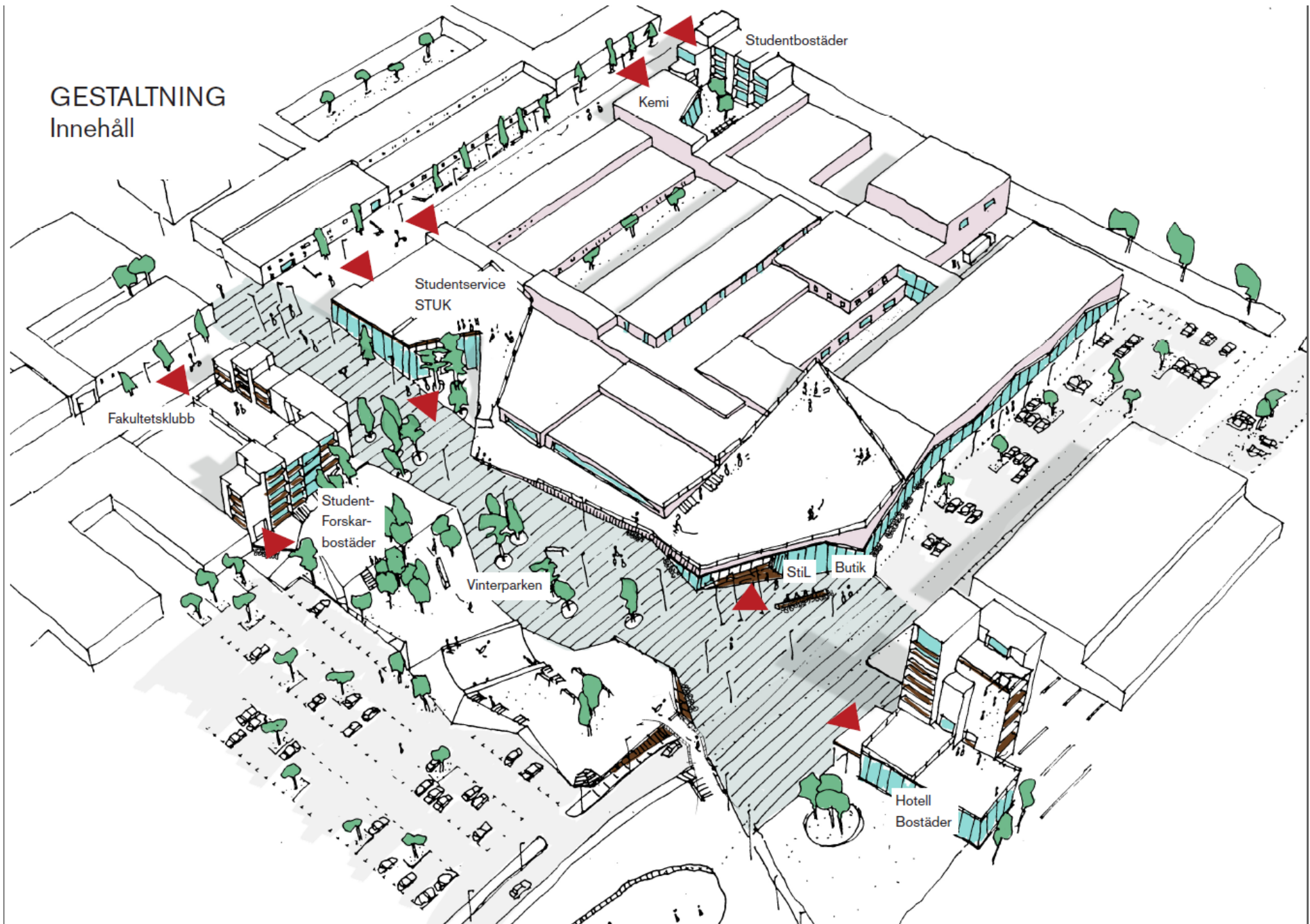
Vi verkar för fler studentbostäder

Akademiska Hus tar ett helhetsansvar för att campusområden utvecklas, där studentbostäder är mycket viktigt för lärosätenas framtida konkurrenskraft. Just nu bidrar vi till att mer än 10 000 studentbostäder kan byggas på campus.





GESTALTNING Innehåll



FÖRTÄTNING AV B-KVARTERET MED LOKALER OCH STUDENTBOSTÄDER SAMT FRISTÅENDE BOSTADSHUS.

B-kvarteret förtätas med en volym som går från 2 våningar mot Regnbågsallén till 3, allt 4 våningar ner mot Pussen. Eftersom marken faller undan med ca en våning får man 1 våning "gratis". Mot Regnbågsallén ligger publika lokaler med överhög rumshöjd. Mot Pussen ligger gemensam lobby, service och möjlighet till terrass mot söder, parken och Luleå centrum.

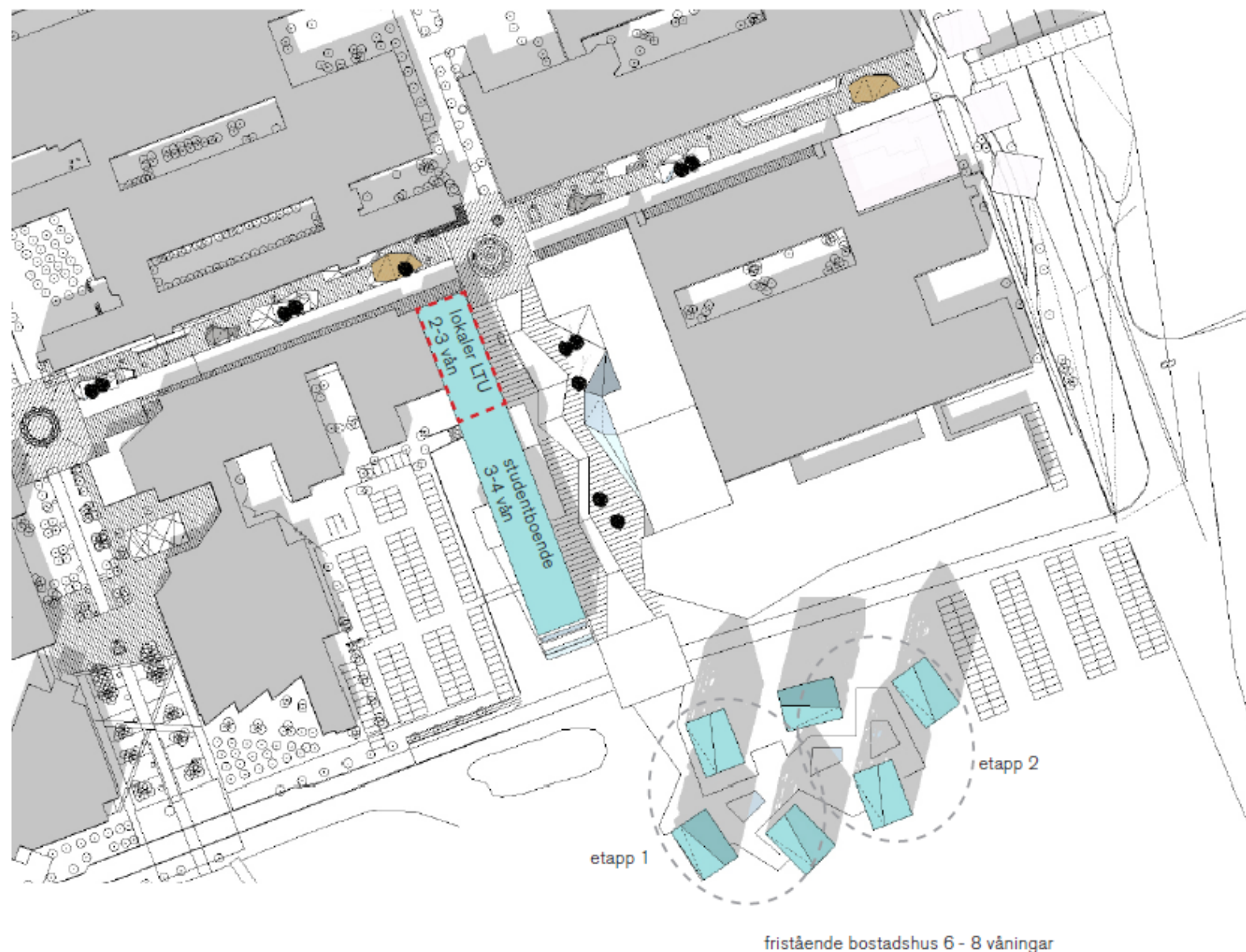
B-KVARTERET SAMMANSTÄLLNING YTOR:

B-kvarter lokaler ca 1800 m²
(2 överhög plan mot Regnbågsallén och 3 vån mot söder)
B-kvarter bostäder ca 4000-4500 m²
(3 våningar mot norr och lokaler, 4 vån mot söder)
Totalt antal lägenheter ca 100
(räknat på små studentlägenheter för 1 person)
Totalt antal boende i studentkorridorlösning ca 120 rum

De **fristående bostadshusen** har en varierande skala från 6-8 våningar. På varje våningsplan finns ca 10 små studentlägenheter och i bottenvåning finns gemensam tvättstuga och gemensamma ytor, typ sociala hubbar för att skapa trygghet och gemenskap. Utformning av lägenhetsmodulen innebär att det även går att kombinera till 2:or, 3:or s.k. kompisboende.

FRISTÅENDE BOSTADSHUS SAMMANSTÄLLNING YTOR:

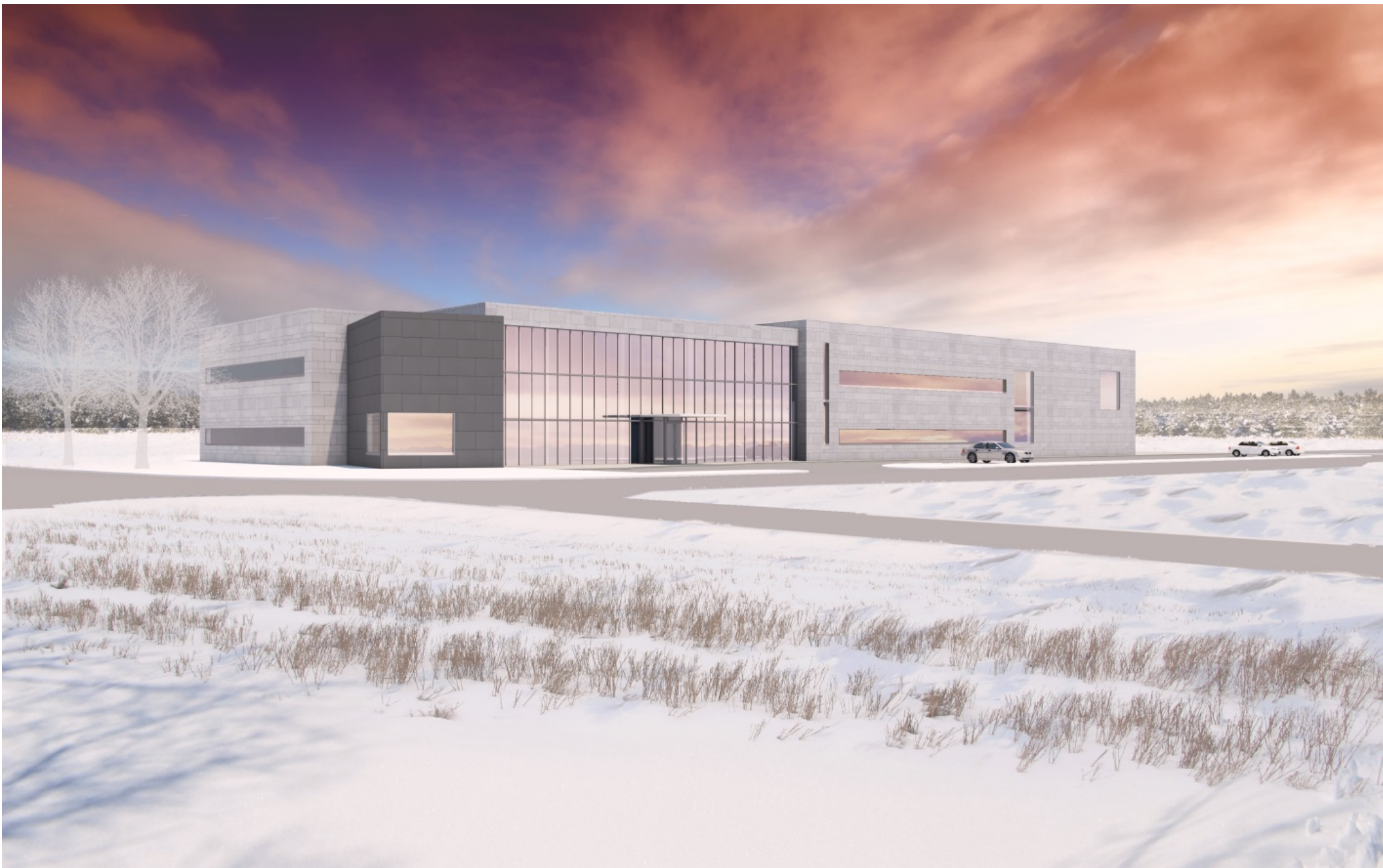
Fristående bostadshus ca 280-300 m²/plan
Våningshöjd från 6-8 våningar
(3 hus 6 vån, 3 hus 8 vån)
Total BTA-yta ca 12600 m²
antal lägenheter ca ca 390 lägenheter å 21,5 m²





Vy från öster mot Stjärnkikaren på vintern. Stället i sikaren glänser blick. Till höger i bilden ser vi en ljusgölet på snön, en förstärkning av det traviska. Effekten skapas genom precist utplacerade ljuslätter och anord på höga stölpur i den programme... läbar fram en atmes-fär som inte... glöder lockande!

white





Ombyggnad biblioteket

Om- och tillbyggnad A-huset

Regnbågsallén

Nytt D-hus

Detaljplan bostäder

Detaljplan – kopplingen LSP



Ombyggnad F-huset

Datacenter - SICS

Ny parkering

Påbyggnad E-huset

290 studentbostäder



AKADEMISKA HUS

Campus utan murar

Gränsen mellan campus och omvärlden håller på att suddas ut. När vi får nya arenor att mötas på, vad blir resultatet?

Blizard Institute i London:
Vetenskap och forskning möter allmänheten

3 EXPERTER TYCKER TILL:
»Innovation är trots allt en kontaktsport«

Akademiska Hus provar nya grepp

Arkitekturskolan i Stockholm har tömts på arkitekter. Pop up-konceptet A house utforskar nya mötesplatser.

Ändrad kunskapssyn ger akademien nya utmaningar

Kreativa kunskapsmöten:
Hur 18 minuters prat blev en världshit



aha

Ett magasin från Akademiska Hus om kunskapsmiljöer och nya möjligheter

Vol 9 Hösten 2015

10:15 URBAN THINKSCAPES

Emma Read Källblad, forskare vid KTH, berättar om sin forskning kring "thinkscapes", hur universitet bättre kan integreras med städerna och på så sätt möjliggöra produktion av kunskap och innovation.

10:45 BENSTRÄCKARE

11:00 PLUG IN - PLUG OUT

Helle Juul, arkitekt och founding partner vid Juul Frost Köpenhamn, pratar om innovation som en kampsport och ett verktyg för att skapa nya kontaktytor och dialog mellan stad, universitet och näringsliv.

11:30 VALLASTADEN I LINKÖPING

Rickard Stark, Creative director, partner och arkitekt, OkiDoki! Arkitekter, berättar om Vallastaden i Linköping, som beskrivs som ett av landets mest innovativa samhällsbyggnadsprojekt just nu.

Seminarieret leds av moderator Anders Svensson, vd Case Lab och professor vid Chalmers.