

Husguide Blåsenhus

Allmän information	3
Felanmälan	3
Besöksadresser	3
Tillgänglighet	6
Parkering.....	7
Brandskydd.....	7
Nödlarm från hissar och RWC	7
Inbrottslarm	7
Dörrmiljö	7
Rumsklimat.....	7
Klimatgardin.....	8
Elmiljö	8
Belysning.....	8
Avfallshantering	9

Allmän information

Fastigheten ägs och förvaltas av Akademiska Hus Uppsala. Med husguiden vill vi informera om vårt ansvar i fastigheten. Har du frågor så är du alltid välkommen att, under kontorstid, ringa oss på 018-68 32 00. Besök gärna vår hemsida på www.akademiskahus.se, där du kan ta del av vår organisation och husets historik.

Husguiden är i utskrivet skick färskvara, kontrollera att du har den senast aktuella guiden genom att gå in på www.akademiskahus.se under flik fastigheter.

Felanmälan

Är något fel i ditt hus? Du kan göra din felanmälan dygnet runt till oss. Enklast gör du den via vår hemsida www.akademiskahus.se har du en akut felanmälan når du oss dygnet runt på telefon 018-68 32 04.

När du felanmäler är det bra om du har följande uppgifter:

- Institutionsnamn eller besöksadress till huset
- Rumsnummer finns ofta angivet på dörrkarm, se exempel



- Namn och telefonnummer till kontaktperson för återrapporteringens eller återkoppling under arbetets gång.

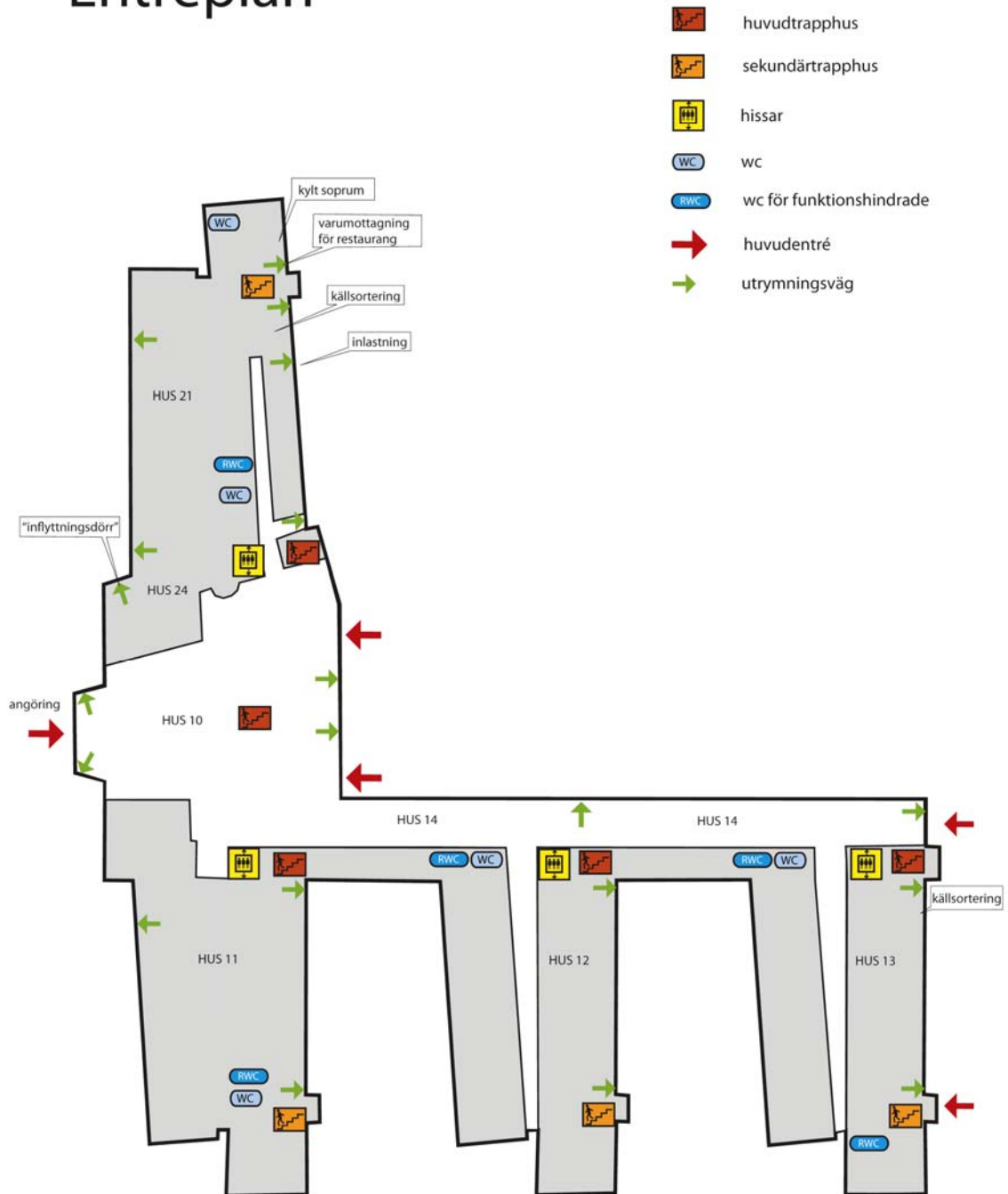
Besöksadresser

Huvudentré: von Kraemers allé 1A
Psykologmottagning: von Kraemers allé 1C
Intendentur: von Kraemers allé 1E
Varumottagning kök: von Kraemers allé 1F

Situationsplan



Entréplan



Tillgänglighet

Huvudentréer, anpassad för person i rullstol

Framför huvudentréer är underlaget hårdgjort och lutningen anpassad för rörelsehindrade. Vid sidan av karuselldörrar finns dörr försedd med automatisk dörröppnare.

Parkeringsplatser avsedda för rörelsehindrade finns inom 25 meter från huvudentré.

Hiss

Totalt nio hissar finns i byggnaden. Samtliga våningsplan kan, via hissarna, nås med rullstol. Fritt passagemått genom ingång är minst 84 cm. Hissen har:

- Ett mått större än 1,4x1,1 m
- Automatiska teleskopskjutdörrar
- Ljus och klar belysning
- Larmknapp och nödtelefon
- Handledare och spegel
- Akustisk indikering med olika ljud för färd upp respektive ned.
- Destinations- och manöverknappar utformade enligt HO's riktlinjer
- Stannplansindikator utformad med syntetiskt tal

RWC

Det finns tillgång till RWC i byggnaden. Toaletten har:

- Fritt passagemått större än 84 cm
- Hänvisningsskylt på dörr
- Draghandtag på insidan av dörren
- Fungerande larm
- Uppfällbara armstöd vid toaletsits
- Ljus och klar belysning

Trappor och dörrar

Det finns trappor i byggnaden. Godkända ledstänger finns i samtliga hus. Trösklarna i byggnaden är lägre än 3 cm. Generellt är minsta dörrmättet i byggnaden 82 cm.

Lektionssalar

Salarna har:

- Genomgående bra belysning
- Genomgående bra ljudisolering
- Genomgående bra ventilation
- Tillgång till teleslinga
- Fast plats för person i rullstol finns ej, men vid behov kan ett bord lyftas.

Hörsalar

Salarna har:

- Genomgående bra belysning
- Genomgående bra ljudisolering
- Genomgående bra ventilation
- Tillgång till teleslinga
- Fast plats för person med rullstol med justerbar bordsskiva
- Plats anpassad för teckentolk med separat belysning

Parkering

Avgiftsbelagd parkering finns på innergården med infart från Norbyvägen. Det finns även en parkering på andra sidan av von Kraemers allé. Vi ansvarar för parkeringen. Övervakningen är utarrenderad till ett parkeringsbolag.

Cykelparkering finns på innergård och utmed von Kraemers allé.

Tryckluft för cykelpumpning finns vid två platser, se situationsplan.

Brandskydd

Ett automatiskt brand- och utrymningslarm är installerat i byggnaden (signal från ringklocka ljuder och blyxtljus tänds).

Larmet är anslutet direkt till Brandförsvaret. Inom vissa delar utgörs utrymningslarmet av s.k. ”Talat utrymningslarm” med meddelande på svenska och engelska.

Utrymning

Om brandlarmet går, **utrym huset enligt utrymningsskyltar**. Branddörrar stängs automatiskt för att hindra att rök sprids. Hissar går till plan 0 och fungerar ej därefter. Automatisk vattensprinkler finns installerat i stora publika lokaler för att begränsa en eventuell brand.

För personer som har behov av assistans vid brandutrymning finns särskilda larmknappar härför monterade i trapphusens alla plan. Intryckt knapp påkallar assistans från räddningstjänsten från den plats där knappen tryckts in.

Nödlarm från hissar och RWC

Nödsignal finns i hissar och RWC. Trycks larmknappen in ljuder signal utanför dörr och larm går till larmcentral. Detta gäller även på icke ordinarie arbetstid. Hissar är dessutom försedda med larmtelefon med talkommunikation, 24 timmar per dygn, med larmcentral.

Inbrottslarm

Inbrottslarm finns installerat med skalskydd i fönster och dörrar upp till nivån 4 m över mark. Larmet är alltid tillkopplat. Manövrering och övervakning av systemet sker från intendenturen i hus 21 plan 0.

Dörrmiljö

Vi ansvarar för dörrarnas funktion. Passerkort och nycklar utfärdas av intendenturen i hus 21, plan 0.

Rumsklimat

Inomhusklimatet styrs automatiskt via byggnadens tekniska system.

Ventilation

Ventilationen går normalt dagtid. I samtliga rum ökar/minskar luftflödet via temperatur och luftkvalitet.

Värme

Huset har ett vattenburet värmesystem med radiatorer.

Kyla

Hela byggnaden har klimatkyla.

Klimatgardin

Huset har en utvändig solavskärmning som styrs fasadvis och jobbar efter sol och vindförhållandet utomhus. Det finns även en invändig solavskärmning som styrs manuellt rumsvis.

Elmiljö

Byggnadens elsystem är uppbyggt som ett övervakat 5-ledarsystem som har för avsikt att minimera elektriska och magnetiska fält. Före anslutning av egen elektrisk utrustning skall kontakt tas med Akademiska Hus driftpersonal för kontroll. Detta för att inte äventyra funktionen i 5-ledarsystemet. Vill du veta mer om detta finns en skrift att ladda ner på www.akademiskahus.se under fastigheten.

Belysning

Byggnadens belysningssystem är, för att spara energi, till övervägande del utförd närvarostyr. Detta medför att belysningen tänds och släcker automatiskt. Inom allmänna delar med stora glaspartier regleras belysningsstyrkan automatiskt beroende på dagsljuset.

Lysrörsarmaturer är generellt utförda med högfrekvensdon (HF-don) som ger flimmerfri belysning.

Ytterbelysning

Belysning i entréer, vindfång och ytterbelysning tänds och släcks automatiskt via centralt installerat ljusrelä i kombination med tidsfunktion.

Allmänna utrymmen (korridorer m m)

I allmänna utrymmen tänds och släcker belysningen automatiskt via närvaro. Vissa armaturer i utrymningsvägar är anslutna till avbrottsfri kraft som led-/nödbelysning och tänds automatiskt vid strömavbrott.

Lärosalar

I lärosalar tänds belysningen automatiskt och kan vid behov släckas med tryckknapp vid dörr. Belysningen släcks automatiskt när ingen vistats i lokalen under längre tid. Reglering av belysningen i salarna kan göras från scenariepaneler intill skrivtavlan.

Avfallshantering

- A. **Hyresvärden ombesörjer och bekostar hämtning av följande avfallsfraktioner:** Brännbart och komposterbart avfall. Livsmedelskompost. Förpackningar av wellpapp, papp/papper/kartong, plast, metall. Färgat och ofärgat glas. Returpapper. Tillbehör och förbrukningsvaror till elektriska och elektroniska produkter. Batterier och ackumulatörer. Övrigt avfall från kontorsverksamhet.

- B. **Hyresvärden ombesörjer och hyresgästen bekostar hämtning av följande avfallsfraktioner:** Grovavfall. Elektriska och elektroniska produkter. Elektriska och elektroniska produkter som innehåller köldmedia.

- C. **Hyresgästen ombesörjer och bekostar hämtning av nedan markerade avfallsfraktioner:** Avfall från laboratorieverksamhet. Avfall från tryckeri-, repro- och fotoverksamhet.

AKADEMISKA HUS
Box 185, 751 04 Uppsala
Telefon 018-68 32 00
www.akademiskahus.se



AKADEMISKA HUS